



Принт-серверы ELINE

Руководство пользователя

Модель:

ELN-901XU Printer Server (1 USB Port 10/100M)
ELN-903XU Printer Server (2USB+1LPT Port 10/100M)

www.eline-net.ru
www.eline-net.com

Установка принт-сервера в Windows 95/98/Me

Шаг 1: Проверьте комплект поставки принт-сервера.

- 1 принт-сервер.
- 1 внешний блок питания.
- 1 установочный CD для Windows 95/98/Me/NT/2000/XP.
- 1 руководство пользователя.

Шаг 2: Подключение принт-сервера к принтеру.

- Отключите питание принтера.
- Подсоедините принт-сервер к порту принтера, для этого Вам потребуются соответствующие кабели, не входящие в комплект поставки принт-сервера.
- Подсоедините к принт-серверу кабель UTP и внешний блок питания.
- Готово.

Шаг 3: Установка сетевого протокола в Windows 95/98/Me.

- Обратите внимание, что в Windows 95/98/Me используются следующие сетевые протоколы: IPX/SPX, TCP/IP, NetBEUI.
- При необходимости новый протокол можно добавить следующим образом: **Control Panel (Панель Управления) – Network (Сеть) – Add (Добавить) – Protocol (Протокол) – Выбрать Microsoft из Списка производителей – Выбрать необходимый протокол – Готово.**

Шаг 4: Установка драйвера для принт-сервера в Windows 95/98/Me.

- Вставьте установочный CD и запустите установку с помощью Setup.exe.
- В Вашем распоряжении появятся 2 утилиты: Network Print Monitor и PSAdmin.
- Готово.

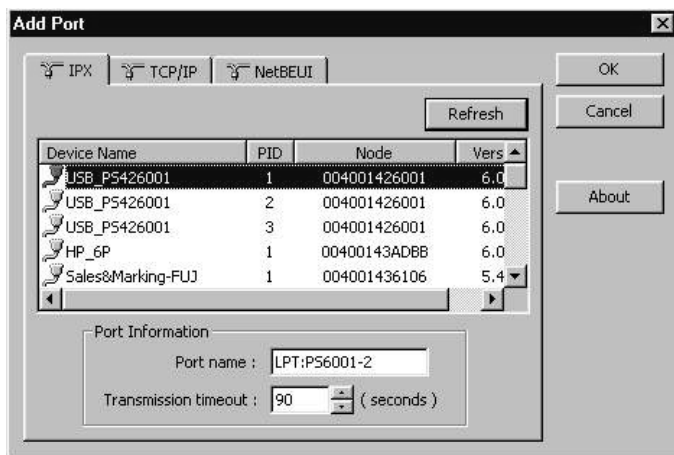
Шаг 5: Установка драйвера нового принтера.

Если Вы устанавливаете новый принтер, необходимо выбрать в папке **Printers (Принтеры) – Add Printer (Добавить Принтер)** и далее руководствоваться алгоритмом приведенным ниже.

- Выбрать локальный принтер.
- Выбрать соответствующего производителя принтеров.
- Выбрать тип принтера.
- Выбрать LPT1.
- Ввести название принтера, либо оставить его по умолчанию.
- Отказаться от печати тестовой страницы.
- Готово.

Шаг 6: Конфигурирование принт-сервера.

- Выберите желаемый принтер.
- Выберите **Properties**.
- Выберите **Details**.
- Выберите **Add Port**.
- Выберите **Other – Network Print Port**.
- Вы увидите окно настроек, приведенное ниже.



- Выберите принт-сервер (Если в Вашей сети несколько принт-серверов, проверьте их Node ID и выберите соответствующий порт).
- Готово.

Примечание:

PARALLEL – Port 1 (PID1)

USB1 – Port 2 (PID2)

USB2 – Port 3 (PID2)

Установка принт-сервера в Windows NT

Шаг 1: Проверьте комплект поставки принт-сервера.

См. соответствующий пункт в разделе Установка принт-сервера в Windows 95/98/Me.

Шаг 2: Подключение принт-сервера к принтеру.

См. соответствующий пункт в разделе Установка принт-сервера в Windows 95/98/Me.

Шаг 3: Установка сетевого протокола в Windows NT.

- Обратите внимание, что в Windows NT используются следующие сетевые протоколы: IPX/SPX, TCP/IP, NetBEUI.
- При необходимости новый протокол можно добавить следующим образом: **Control Panel (Панель Управления) – Network (Сеть) – Add (Добавить) – Protocol (Протокол) – Выбрать Add – Выбрать необходимый протокол – Готово.**

Шаг 4: Установка драйвера для принт-сервера в Windows NT.

- Вставьте установочный CD и запустите установку с помощью Setup.exe.
- В Вашем распоряжении появятся 2 утилиты: Network Print Monitor и PSAdmin.
- Готово.

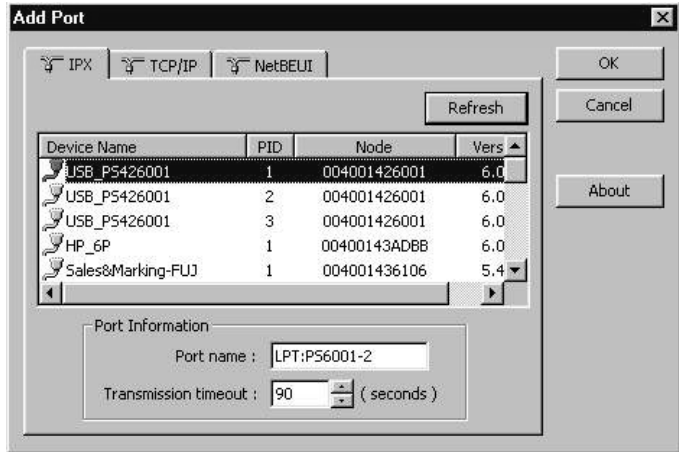
Шаг 5: Установка драйвера нового принтера.

Если Вы устанавливаете новый принтер, необходимо выбрать в папке **Printers (Принтеры) – Add Printer (Добавить Принтер)** и далее руководствоваться алгоритмом приведенным ниже.

- Выбрать локальный принтер.
- Выбрать LPT1.
- Выбрать соответствующего производителя принтеров.
- Выбрать тип принтера.
- Ввести название принтера, либо оставить его по умолчанию.
- В **Printer Sharing** нажать **Далее**.
- Отказаться от печати тестовой страницы.
- Готово.

Шаг 6: Конфигурирование принт-сервера.

- Выберите желаемый принтер.
- Выберите **Properties**.
- Выберите **Details**.
- Выберите **Add Port**.
- Выберите **Other – Network Print Port**.
- Вы увидите окно настроек, приведенное ниже.



- Выберите принт-сервер (Если в Вашей сети несколько принт-серверов, проверьте их Node ID и выберите соответствующий порт).
- Готово.

Установка принт-сервера в Windows 2000/XP

Шаг 1: Проверьте комплект поставки принт-сервера.

См. соответствующий пункт в разделе Установка принт-сервера в Windows 95/98/Me.

Шаг 2: Подключение принт-сервера к принтеру.

См. соответствующий пункт в разделе Установка принт-сервера в Windows 95/98/Me.

Шаг 3: Установка сетевого протокола в Windows 2000/XP.

- Обратите внимание, что в Windows 2000/XP используются следующие сетевые протоколы: IPX/SPX, TCP/IP, NetBEUI.
- При необходимости новый протокол можно добавить следующим образом: **Control Panel**

(Панель Управления) – Network and Dial-up Connections (Сеть) – Local Area Connection – Properties (Свойства) – Install – Protocol (Протокол) – Add (Добавить) – Выбрать в списке **Internet component** необходимый протокол – Готово.

Шаг 4: Установка драйвера для принт-сервера в Windows 2000/XP.

- Вставьте установочный CD и запустите установку с помощью Setup.exe.
- В Вашем распоряжении появятся 2 утилиты: Network Print Monitor и PSAdmin.
- Готово.

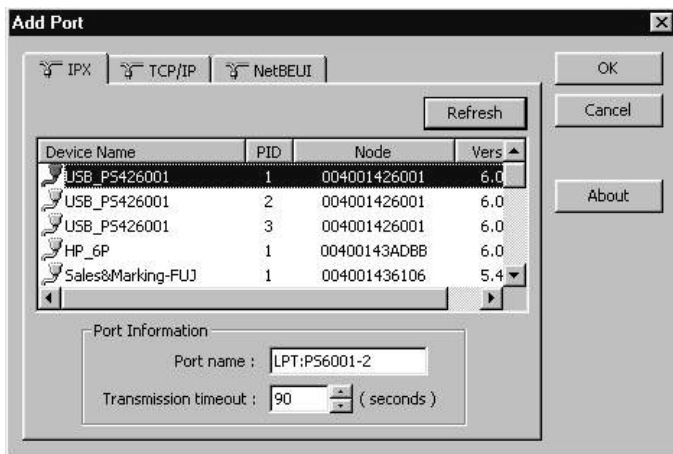
Шаг 5: Установка драйвера нового принтера.

Если Вы устанавливаете новый принтер, необходимо выбрать в папке **Printers (Принтеры) – Add Printer (Добавить Принтер)** и далее руководствоваться алгоритмом приведенным ниже.

- Выбрать локальный принтер.
- Выбрать LPT1.
- Выбрать соответствующего производителя принтеров.
- Выбрать тип принтера.
- Ввести название принтера, либо оставить его по умолчанию.
- В **Printer Sharing** нажать **Next (Далее)**.
- Отказаться от печати тестовой страницы.
- Готово.

Шаг 6: Конфигурирование принт-сервера.

- Выберите желаемый принтер.
- Выберите **Properties**.
- Выберите **Details**.
- Выберите **Add Port**.
- Выберите **Other – Network Print Port**.
- Вы увидите окно настроек, приведенное ниже.



- Выберите принт-сервер (Если в Вашей сети несколько принт-серверов, проверьте их Node ID и выберите соответствующий порт).
- Готово.

Установка принт-сервера в сетях NetWare

Шаг 1: Проверьте комплект поставки принт-сервера.

См. соответствующий пункт в разделе Установка принт-сервера в Windows 95/98/Me.

Шаг 2: Подключение принт-сервера к принтеру.

См. соответствующий пункт в разделе Установка принт-сервера в Windows 95/98/Me.

Шаг 3: Установка драйвера для принт-сервера в NetWare.

- Вставьте установочный CD и запустите установку с помощью Setup.exe.
- В Вашем распоряжении появятся 2 утилиты: Network Print Monitor и PSAdmin.
- Готово.

Шаг 6: Конфигурирование принт-сервера.

- Зайдите на Ваш файловый сервер NetWare под учетной записью администратора (Admin) или эквивалентной.
- Выберите **Program Files** в меню windows PC started.
- Выберите PSAdmin.
- Выберите принт-сервер (Если в Вашей сети несколько принт-серверов, проверьте их Node ID и выберите соответствующий порт).
- Нажмите на кнопку **Wizard**.
- Выберите **NetWare Wizard**.
- Выберите файловый сервер NetWare, к которому подключен принт-сервер.
- Введите название очереди принтера в строке **Print Queue Name**. (Каждая очередь принтера соответствует каждому порту принтера на принт-сервере).
- Введите название принт-сервера в строке **Print Server Name**. (Примечание: Название принт-сервера должно отличаться от названия сервера NetWare).
- Готово.

Обновление микропрограммы для принт-сервера Eline

- Файл микропрограммы должен иметь расширение BIN.
- Поместите файл микропрограммы в папку C:\Program Files\Network Print Monitor\.
- В окне программы PSAdmin выберите принт-сервер, микропрограмму которого Вы хотели бы обновить.
- Нажмите на кнопку с пиктограммой **Upgrade**.
- Выберите **General Upgrade** и затем **Next**.
- Ждите сообщения о благополучном завершении обновления.
- Готово.



ГАРАНТИЙНЫЙ ТАЛОН

Модель	<input type="checkbox"/> ELN-901XU
	<input type="checkbox"/> ELN-903XU
Серийный номер	
Фирма-продавец	

Адрес фирмы продавца	
Телефон фирмы продавца	
Дата продажи	

Печать фирмы продавца	
Подпись продавца	

Гарантийный срок, установленный фирмой-производителем – 12 месяцев со дня покупки, за исключением случаев, особо оговоренных фирмой-производителем. Убедительно просим Вас во избежание недоразумений внимательно изучить Инструкцию по эксплуатации и проверить правильность заполнения гарантийного талона, обратите внимание на наличие даты продажи, подписи продавца и печати магазина.

Сервисный центр: компания "Система Сервис"

Тел.:(095)170-2811